

FT-DR100S ファームウェアアップデート手順

初版発行 2016/11/22
Rev. 2 2017/01/12

◆修正/改善内容

- ①映像ファイルの保存先フォルダー名が正常に生成されないことがある現象の改善.
- ②“設定→日時設定 内の 表示設定を””日/月/年””または””月/日/年””としても表示が””年/月/日””のまま変わらない現象の改善.”

◆ 進行手順

1. 現在のファームウェア(以下、F/Wと記載)バージョンを確認する.
2. 最新版のF/Wを弊社ホームページからダウンロードする.
3. アップデートの準備をする.
4. FT-DR100S本体(以下、“本体”と記載)のF/Wをアップデートする.

◆ 現在のF/Wバージョン確認

1. 車のACCをONし本体の電源をONします.
2. 録画が停止していることを確認します.
 - ・ 録画中の場合は“記録/確定”ボタンを押して停止してください.
3. 設定メニューを表示させます.
 - ・ “MENU”ボタンを2回押します.
4. F/Wバージョンを確認します.
 - ・ “-”ボタンを押してカーソルを“ファームウェア”に合わせます.(図1. 参照)
 - ・ 記録/確定”ボタンを押して確認します.(図2. 参照)
 図2に表示されたバージョン情報に関して
 - ・ 下8桁が年月日表示となっています.
 - ・ 2016年3月13日版を表しています.

図1.

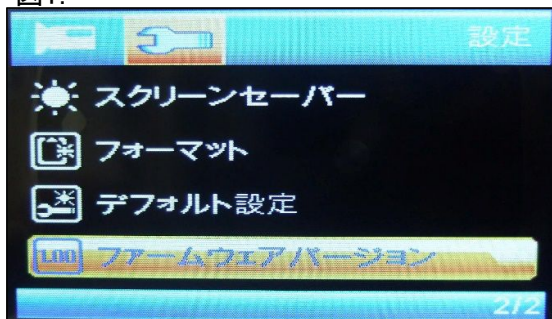
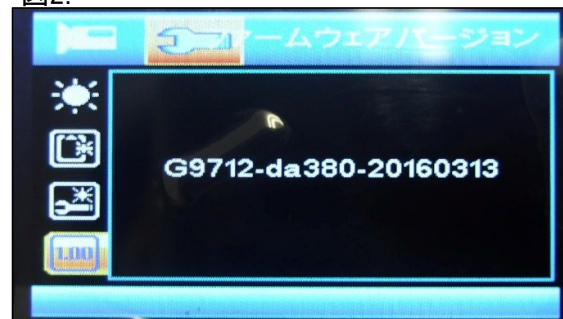


図2.



5. アップデートの有無の確認

- ・ バージョン情報の年月日が弊社ホームページに掲載されたバージョンより古い場合はアップデートが必要です.
- 下記、アップデートの準備に進んでください.
同一の場合はアップデートの必要はありません.
引き続き、そのままお使いください.

◆ 最新版のF/Wを弊社ホームページからダウンロードする.

1. ご使用のパソコンにて下記URLにアクセスしF/Wをダウンロードしてください.
<http://www.frc-net.co.jp/firmware/1.html>

◆ アップデートの準備

1. MicroSDHCカードを準備します.
 - ・ 録画に使用していたカードを使用する場合はSDカード内のファイルを全て削除してください.
2. 弊社ホームページからダウンロードしたF/Wファイル“FW96220A.bin”をMicroSDHCカードにコピーします.

◆ F/Wアップデート手順

1. 車のACCをOFFします.
2. 本体にF/WがコピーされたMicroSDHCカードを挿入します.

3. 車のACCをONします。
4. 本体に電源が供給され、電源LED(青)が点滅しアップデートが開始されます。
5. アップデートが完了(電源LEDが点滅から点灯に切換る)すると本体が起動します。
6. アップデートに使用したMicroSDカードはフォーマットするか抜いてください。
* アップデートに使用したSDカードを抜かずにACCをONすると再度アップデートが開始されますので注意してください。
7. 車のACCを再度ONします。
8. 本体のF/Wバージョンを確認し“G9712-da380-20170110”になっていれば、アップデートが正常に完了されたことになります。(図3. 参照)

図3.

