

NX-DR200S ファームウェアアップデート手順初版発行 2016/10/04
Rev3. 2017/02/01

◆ 進行手順

1. 現在のファームウェア(以下、F/Wと記載)バージョンを確認する。
2. 最新版のF/Wを弊社ホームページからダウンロードする。
3. アップデートの準備をする。
4. NX-DR200S本体(以下、“本体”と記載)のF/Wをアップデートする。

◆ 現在のF/Wバージョン確認

1. 車のACCをONし本体の電源をONします。
2. 録画が停止していることを確認します。
 - ・ 録画中の場合は“記録/確定”ボタンを押して停止してください。
3. 設定メニューを表示させます。
 - ・ “MENU”ボタンを2回押します。
4. F/Wバージョンを確認します。
 - ・ “←”ボタンを押してカーソルを“ファームウェア”に合わせます。(図1. 参照)
 - ・ “記録/確定”ボタンを押して確認します。(図2. 参照)
 図2に表示されたバージョン情報に関して
 - ・ 下8桁が年月日表示となっています。
 - ・ 2016年5月7日版を表しています。

図1.

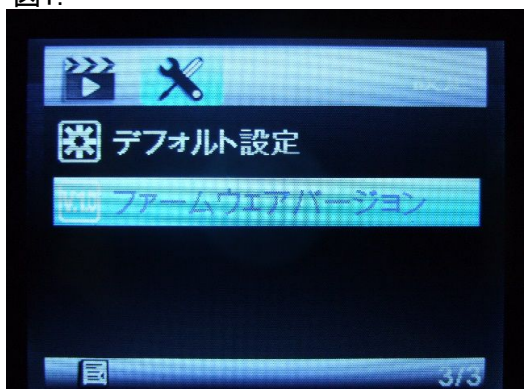
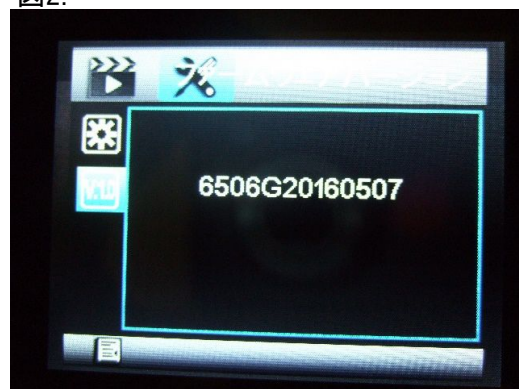


図2.



5. アップデートの有無の確認

- ・ バージョン情報の年月日が弊社ホームページに掲載されたバージョンより古い場合はアップデートが必要です。
- 下記、アップデートの準備に進んでください。
同一の場合はアップデートの必要はありません。
引き続き、そのままお使いください。

◆ 最新版のF/Wを弊社ホームページからダウンロードする。

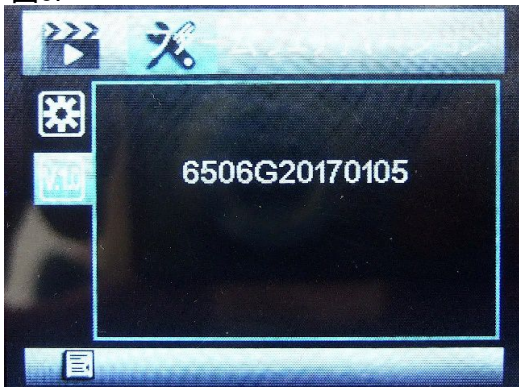
1. ご使用のパソコンにて下記URLにアクセスしF/Wをダウンロードしてください。
<http://www.frc-net.co.jp/firmwaredl.html>

◆ アップデートの準備

1. MicroSDHCカードを準備します。
 - ・ 録画に使用していたカードを使用する場合はSDカード内のファイルを全て削除してください。
2. 弊社ホームページからダウンロードしたF/Wファイル“FW96650A. bin”をMicroSDHCカードにコピーします。

◆ F/Wアップデート手順

1. 本体にF/WがコピーされたMicroSDHCカードを挿入します。
2. 車のACCをONします。
3. 本体に電源が供給され、橙LEDが点滅しアップデートが開始されます。
4. アップデートが完了すると本体が起動します。
起動後、録画が開始するまでそのままお待ちください。(約10秒)
* F/Wアップデート後、すぐに電源をOFFすると言語が英語版になることがあります。
その場合は、設定MENUにてDefault Setting → OK を実行してください。
日本語に戻ります。
5. 録画が開始されたら、記録確定ボタンを押して録画を停止してください。
6. アップデートに使用したMicroSDカードを抜いてください。
* アップデートに使用したSDカードを抜かずにACCをONすると再度アップデートが開始
されますので注意してください。
7. 車のACCをOFFします。
8. 車のACCを再度ONします。
9. 本体のF/Wバージョンを確認し“6506G20170105”になっていれば、アップデートが正常に
完了されたこととなります。(図3. 参照)
図3.



10. アップデートに使用したSDカード内のファイルを削除します。
・ パソコンにて削除してください。

◆ F/Wアップデートが失敗した場合

F/Wアップデート後、再度電源をONした時、本体が起動しなくなった場合は、再度、上記“F/Wアップデート手順”に従いアップデート作業を行ってください。
本体がSDカード内のF/Wファイル“FW96650A.bin”を再度読み込みアップデートが開始します。

