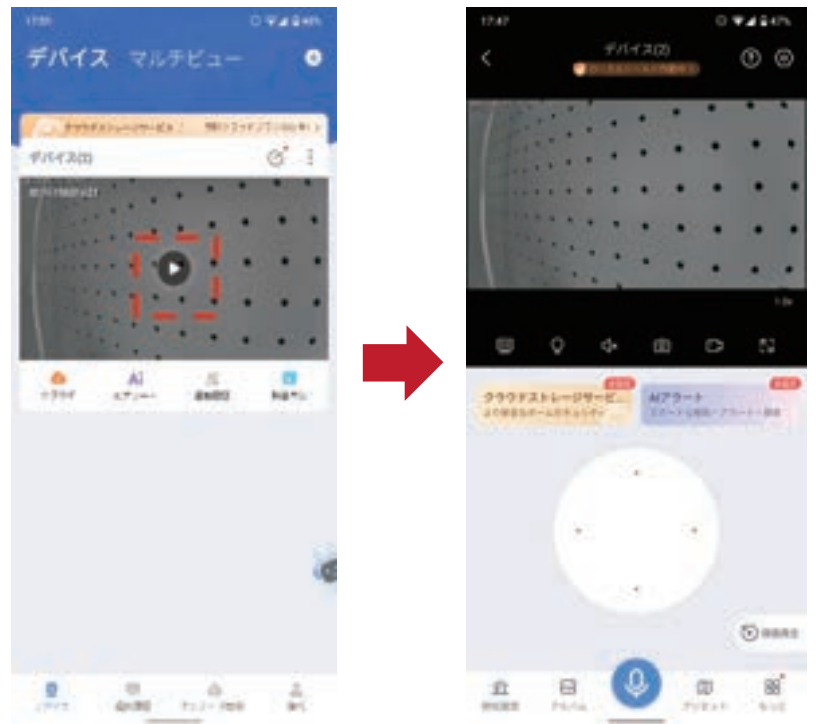


# 映像を見る

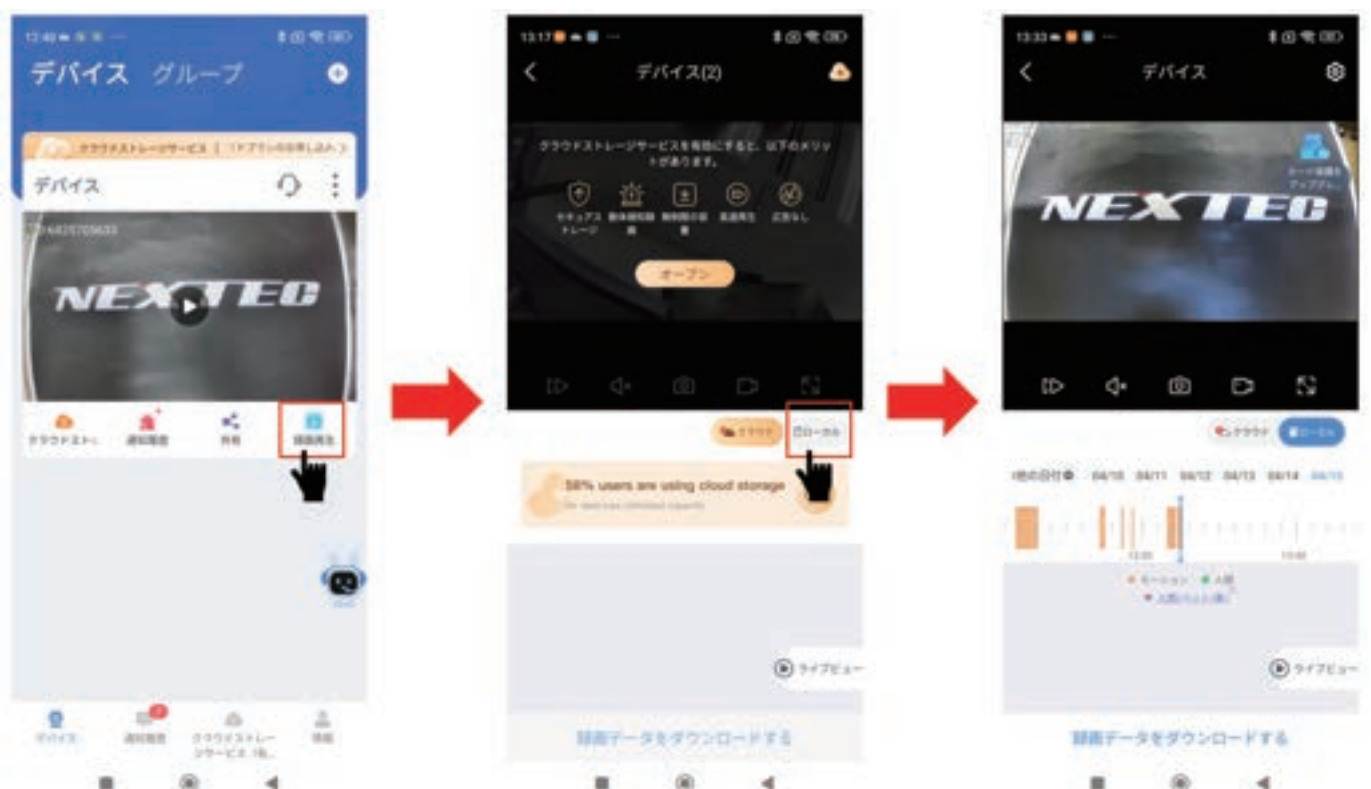
## ■ ライブ映像

携帯端末で Esee Cloud を起動してください。  
デバイスリストのカメラの映像画面の再生ボタンマーク  
▶ をクリックするとライブ映像となります。

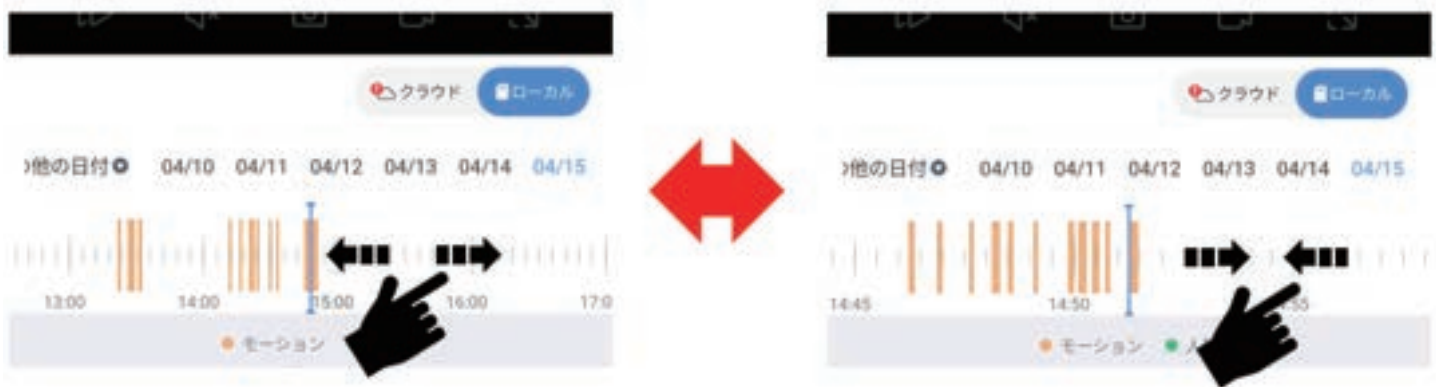


## ■ 再生映像

1. デバイスリストの該当カメラの「録画再生」ボタンを選択します。
2. 録画データ保存場所から「ローカル」を選択します。
3. ローカルに保存された録画データの再生画面が表示されます。



4. 再生時刻の選択 → タイムラインをスクロールして再生時刻を選択してください。  
タイムラインの拡大縮小 → タイムライン上でピンチすることで詳細時刻の設定が可能です。



5. 他の日の映像を再生する場合  
再生画面の □ 部を選択（押す）→ カレンダーから再生日選択 → タイムライン上で時刻を選択してください。

